

13番 浦田 充

1. 工事現場のバリアフリー対策について

(1) 駅西口トイレの工事について

- ① 旧三井住友銀行周辺などの敷板部分に段差があり、また、点字ブロックがはがれかけているなど障害者等の通行に支障をきたしている。この現場において、どのようなバリアフリー対策を行ったのか。
- ② 市職員による現場の状況確認を行っているのか。
- ③ 工事中のバリアフリー対策について、基準等を設けるべきではないか。

2. 駅西口のユニバーサルデザインについて

(1) 駅西口のバリアフリー化予算について

- ① デッキについて、前議会の一般質問後の検討内容とその結果を伺う。
- ② 今後どの程度の期間をかけて、バリアフリー化を行うのか伺う。

(2) マイン周囲の歩道のバリアフリー化について

- ① なぜ、まろにえ通りと比べて損傷の激しくない、駅西口公園周囲の歩道の改修を優先させたのか伺う。

(3) 駅西口トイレ前のベンチについて

- ① いわゆる「排除ベンチ」を新設した経緯を伺う。

3. ごみ集積所の現状について

(1) カラス対策について

- ① 集積所設置基準を満たしていない集積所の割合と数を伺う。
- ② ネットボックスの配布や貸与ができないか伺う。
- ③ 集積所改修に使える補助金の内容とその活用実績を伺う。

4. 障害者や高齢者等の生活の質の向上を

(1) 訪問理美容等への利用補助について

- ① 店舗での散髪等が困難な障害者、高齢者等の人数を伺う。
- ② そのような方は、どのように散髪しているのか。
- ③ 市として、そのような方に対して、訪問による散髪等について助成できないか。

図1 西口トイレ工事中の様子

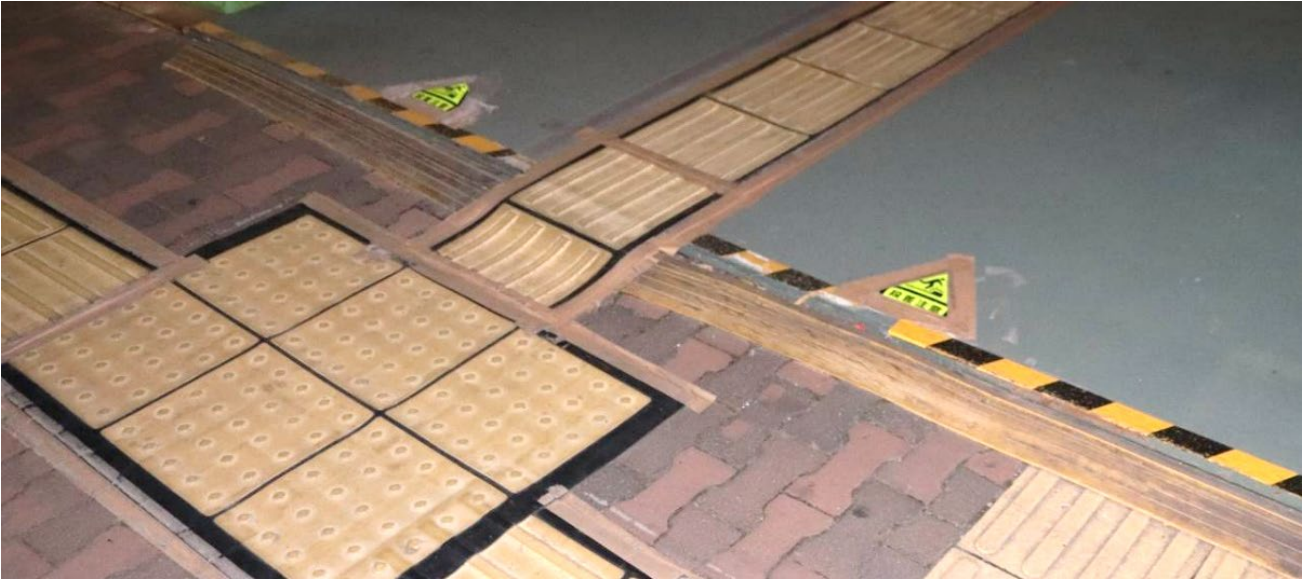


図1:桶川駅西口トイレ工事中の様子(2025/1/5 撮影)。写真の見た目以上の段差がある。
また、点字ブロックがガムテープで固定されているだけのため、完全に捲れあがっている日もあった。

図2 西口ペDESTリアンデッキ

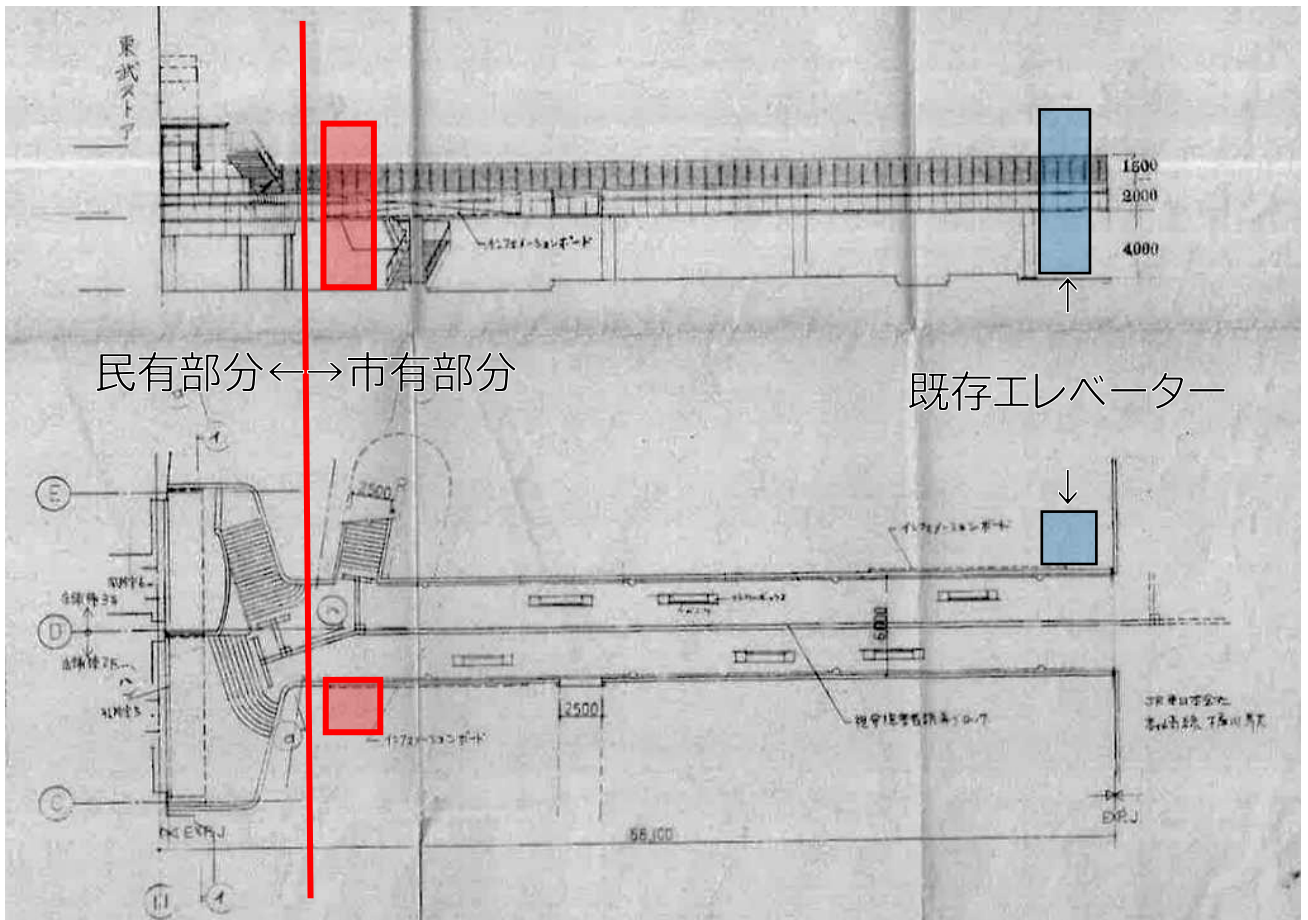


図2:桶川駅西口ペDESTリアンデッキ設計図(赤線、民有部分・市有部分、既存エレベーター等加筆)。

図3 新設されたベンチ



図3：新設ベンチ
(2025/3/10撮影)。
上：駅西口トイレ前新設ベンチ
左(2枚とも)：西口公園新設ベンチ



2. 製品のポイント

座面を斜めに傾かせ、サポートを上下移動させることで、サポートを必要とする人にも利用しやすい状態に調整可能。

サポートは上下移動させることで、座面を斜めに傾かせ、サポートを必要とする人にも利用しやすい状態に調整可能。

アンカ一定のためのボルトが、座面と座面との間に設置することで、座面が安定に固定され、揺れや傾きの心配がありません。

カラーバリエーションを豊富に選べ、設置場所や環境に合わせて選べます。

※標準式の設置も可能です

1. 製品の概要

コンセプト：公園を共に楽しみ活用しよう！

- ・高齢者の方々にヒアリングや実証実験を積み重ねたデザインした、親密的で実用性の高いサポート。
- ・立ち座りの動作補助として、しっかりと身体を支えられる安全、安心のサポート。
- ・高齢者や障害者だけのものではなく、誰もが違和感なく利用できる、心理面にも配慮したデザイン。
- ・サポートの構造形状：ヒコトサイン・カラーバリエーション等、使いやすさや分かりやすさ。
- ・身体への負担を減らすサポートや座り心地の改善で、何度でも、長時間でも使いやすい。

ユーザーと共に開発したユニバーサルデザインのベンチです

・ユーザーヒアリングから実証実験まで行い、本当に使いやすいサポート機能を実現できました。

また、サポートを必要としない人も気兼ねなく使える、ユニバーサルデザインのベンチに仕上がりました。

【サポートを使った立ち座り動作の流れ】

●心や腰に負担がかかると感じる場合は、サポートを必要とする人にも利用しやすい状態に調整可能。

●心や腰に負担がかかると感じる場合は、サポートを必要とする人にも利用しやすい状態に調整可能。

●心や腰に負担がかかると感じる場合は、サポートを必要とする人にも利用しやすい状態に調整可能。

●心や腰に負担がかかると感じる場合は、サポートを必要とする人にも利用しやすい状態に調整可能。

【バリエーションに配慮した実用性のあるベンチ】

●座面の傾斜は、バリエーションによって調整可能。ユニバーサル設計としての性能を高めています。そして、様々な利用用途を想定するだけでなく、エンターテインメントの実証実験を行い、実際の使い心地や機能を多岐にわたりにしています。また、実際に実証実験を行うことで、ユーザーのニーズや要望をより正確に把握することができ、より良い製品を開発することができました。

【人と環境にやさしいヒコキ・長寿命のアルミフレーム】

●使いやすさや使い心地といった実証の中でも、座面の調整が少なく、座る人にとってやさしい環境ヒコキを使用しています。

参考図：ユニバーサルベンチ
立ち座りの動作補助などを考えたユニバーサルベンチの一例。
(画像：公益社団法人緑化機構
https://urbangreen.or.jp/wp-content/uploads/2016/07/ud_u161bench_h28.pdf
より一部抜粋)

図4 ネットボックス



図4：足立区の貸与するネットボックス。使用時(左)、折り畳み時(右)(画像：足立区ホームページ
<https://www.city.adachi.tokyo.jp/seso/kurashi/sekatsu-mondai/201803torikon.html>)